



続ける力をともに重ねて未来へと ～障がいのある人材のキャリアを考える

株式会社エフピコ 常務取締役 西村公子

総務人事本部 管掌

(兼)特例子会社・就労継続支援A型事業 管掌

(兼)環境対策室 管掌

(兼)法務コンプライアンス統括室 管掌

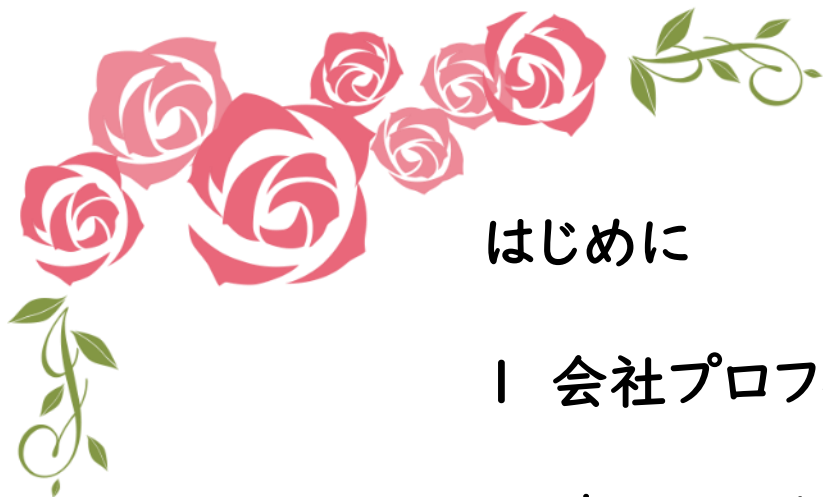
〔公益社団法人全国障害者雇用事業所協会セミナー
(株)エフピコ提供資料より〕



エフピコグループ マスコットキャラクター
ピコザウルス

2023/11/7(火)

内容



はじめに

1 会社プロフィール

2 障がいのある人材の活躍

- (1)障がいのある人材とは
- (2)雇用状況
- (3)担当業務
- (4)ともに働く基本姿勢
- (5)ともに働く現場から
- (6)キャリアは続く
- (7)インクルージョン

おわりに



1. 会社プロフィール①

株式会社エフピコ

設立 1962年(昭和37年)7月
代表者 代表取締役 佐藤守正
資本金 131億5,000万円(東証プライム市場上場)
事業内容 簡易食品容器の製造・販売、関連包装資材の販売
福山本社 広島県福山市曙町一丁目13-15
東京本社 東京都新宿区西新宿六丁目8-1
グループ会社 製造:19社、物流:4社、販売等7社(2023年6月)



障がいのある従業員を主体とした、
エフピコダックス(株)*1、エフピコ愛パック(株)*2を含む

障がいのある人材
は、**製造**、**リサイクル**
で活躍中ガブ!



ピコザウルス



*1 エフピコダックス(株)は、厚生労働大臣から認定を受けた、障がい者の雇用に特別の配慮をした特例子会社です。

*2 エフピコ愛パック(株)は、障害者総合支援法に基づく就労継続支援A型事業(障がい者と雇用契約を結び、就労の可能性と職域を広げる事業)を実施しています。営利法人としては全国で初めて、広島県知事からの指定を受けました。

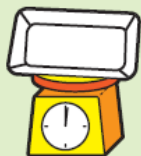
1. 会社プロフィール②～簡易食品容器について

安心・安全な食品の提供に欠かせない簡易食品容器

発泡ポリスチレン容器の優れた特性

軽い

とても軽く、取り扱いや輸送も簡単です。



衛生的

雑菌やホコリなどから食品を守り、食中毒予防などにも役立ちます。



鮮度を保つ

生鮮食品などを保護し、鮮度の保持にも効果的です。



熱を伝えにくい

内側に空気の泡を含んでいるため熱が伝わりにくく、保冷・保温に役立ちます。



強くてじょうぶ

発泡させることで厚みができるため、じょうぶです。トレーのほとんどは空気です。



クッション性に富む

空気の泡が衝撃をやわらげ、食品をやさしく守ります。



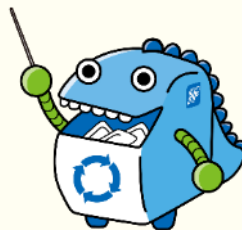
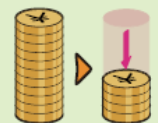
水もれしない

水分を多く含んだ食品を入れても水もれ、変形がありません。



コストダウンにも

流通段階での食品廃棄を防止。お店では、セルフサービスによる人件費の削減にもつながります。



ピコザウルス

毎日の
安全・安心な食生活
を支えます

しかも

使い捨てでは
ありません

地上資源の循環へ
使用後は回収してリサイクル
トレーからトレーへ(トレー to トレー)
ボトルから透明容器へ
(ボトル to 透明容器)

1. 会社プロフィール③～簡易食品容器のリサイクルについて

貴重な地上資源としてリサイクル “トレー to トレー” “ボトル to トレー”



発泡スチロール製トレー



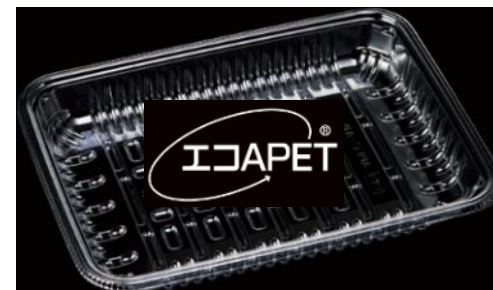
透明容器



PETボトル



トレー to トレー®



ボトル to 透明容器®

皆様のご協力を頂いて
持続可能なリサイクルの
輪が始まります



ピコザウルス

2. 会社プロフィール (1) 障がいのある人材とは

リサイクル→CO₂削減の価値を生み出す存在

小ロットや高付加価値の製品を生み出す存在



食品トレー



透明容器



折箱容器



価値創造になくてはならない存在



← 経済産業省2015年度ダイバーシティ経営企業100選に選ばれました (2016.3.18)

特例子会社エフピコダックス(株)が厚生労働大臣からもにす認定を受けました(2022.6.30)



わたしたちの 障がいの人材とともに にある考え方

<https://fpc0.e-manager.jp/book-search/viewnew/bookNum/1413/>



「働いて生きていく」という当たり前のことを実現したい思いと経営の思いが重なり、1986年に障がいのある人材の雇用が始まりました。以来、障がいのある人材は基幹業務において、文字通り戦力として活躍しています。

「経営として成り立つ障がい者雇用を行う。だからこそ障がいのある人材の力を十分発揮してもらおう」という経営方針の下、常に前を向いて進んできました。

「自分の力が必要とされている」と感じることの素晴らしさ。それが個人の、チームの、会社の成長へとつながっていきます。続けてきたことは、一人ひとりが自信をもってそう感じるができるよう、障がい・個性を受容すること、職場環境を整備すること、人間対人間としてコミュニケーションをすることです。ともに働く仲間として互いに刺激しあい、教え、教わりながら今日に至っています。



キャリアを重ねて働き続けることを可能とするのは、新しい課題を自ら見出し、取り組み、努力する力を持ち続けること。エピコグループは、これからも一挑戦者として、誰もが力を発揮して、新しい価値を創造する企業の道を力強く歩んでいきたいと思っています。

“続ける力”こそが、未来を切り拓く力であると信じて。

絵の作者と題名は上から順に：エピコダックス(株)福山選別工場 黒瀬 信太 「物流センター(クロスドック)」
(株)ハートフル松本FVP(事業提携先) 阪口 航平 「僕の通っている会社」
エピコダックス(株)福山選別工場 土田 旭洋 「運送トラック」

(2) 雇用状況

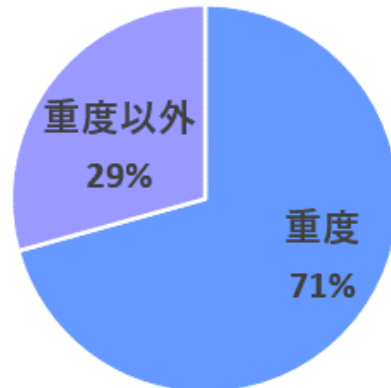
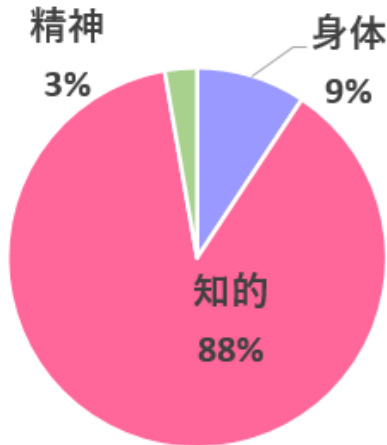
知的障がいのある人が約9割
重度の障がいのある人が約3/4

2023.3月時点エフピコグループ

雇用人数：365名
(雇用率換算数620.5名)
障がい者雇用率：12.5%

障がい種別

重度・重度以外



(注)重度障がい:身体障害者手帳で1~2級、知的障がいの場合は療育手帳上の重度または職業センター等で重度と判定された場合を重度としています

各地の拠点で雇用
(16か所+事業提携先等4か所)



(注) (株)エフピコ北海道では、特別子会社エフピコダックス(株)北海道工場からステップアップして移籍した障がいのある社員が正社員として活躍中

(3) 担当業務 ①

障がいのある人材の力が発揮されて高品質の製品へ

簡易食品容器製造

発泡トレー製造



比較的
小ロットの製品
を効率的に製造
しています

透明容器製造



折箱タイプ容器製造



付加価値の高い商品を盛り
付けるのにふさわしい折箱
タイプ容器を製造しています



発泡トレー選別

!エコトレーを製造するため
には白色と色柄ものを選別
する必要があります。



不適品を除きながら一列化

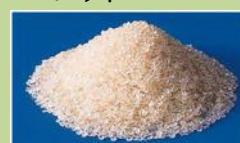
従来の機械選別に比べて
精度、分別吐出量が格段
に向上しました

エコトレー



製造工程
を経て

ペレット



粉碎、洗浄
などの工程
を経て

透明容器選別

ハイテックが威力を発揮
するためには、前段階で
の人の手選別が不可欠
です

!エコトレーを製造するため
には1枚ずつ近赤外線セン
サーで素材を識別する必要
があります。



素材識別装置が
正確に作動する
ように、人手により
最終選別します。



不適品を除きながら一列化

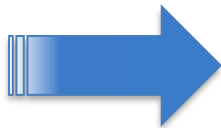


近赤外線
で素材を識別

(3) 担当業務 ②

働きぶり、仕事の成果から担当業務も拡大、そして新たなキャリアへ

1986
発泡容器製造



1995
透明容器製造



2006
折箱タイプ容器製造



2008
回収食品トレー・
容器の選別業務



2021～ 新たなキャリアへ

- ・グループ内の一般就労
- ・グループ内でのキャリアの継続

(一般工場での成形品検品)

(物流現場での荷捌き(=商品・製品を行き先ごとに仕分け設置))



+ α

(4) とともに働く基本姿勢

“働きたい”という気持ちがある人を採用 同じ職業人对職業人の姿勢

◆ 障がいに対する受容と共感 → あるがままに受入れ、関わる

↓
“その人ならではの”の仕事へ

◆ 同僚、人間として 同じ目線 → 心が通う

◆ 仕事をするという 緊張感 → けじめをつけた行動へ

◆ 不平、不満、疑問などは小さいうちに解決 → 早期対応で解決

◆ 社会人として自立するためのきめ細かな指導を家庭（支援者）と連携して実施 → 自活できる 社会人へ

信頼関係

企業のやることは

仕事ができるようになるための小さな沢山の工夫

長所を伸ばす配置

分かりやすく肯定的な掲示物

職場環境の整備

毎日の積み重ね

返答の確認

機械のスピードへの対応

注意後のフォローを重視

(5) とともに働く現場から ①

1人1人の続ける力を継続して職場の戦力、そして自立した社会人へ

装置の工夫 具体的に、具体的に

折箱組立の手動機でやけど



センサーをつける!

数を数えるのが苦手...



重さ・高さで見える化

製品ごとに違うケース詰方法



写真付きのケース詰図を
作成・提示

どうする?緊急トラブル

すぐにオペレーターを**呼ぶ**。

そのために機械に緊急ボタン
設置

ひと工夫

しっかり話し合う 家族との連携

◆すぐ休む・早退遅刻...

あなたが来ないと会社が困る
周りの同僚も困る
と繰り返し伝える。

◆作業中持ち場を離れて
どこかに行ってしまった!

理由を自分の言葉で話すまで
根気よく話し合う。(「自分の持ち場の
仕事がなくなったから」だったので、今なくなって
もすぐ次に作業しなければならなくなるので、勝手に
動かないことを指導。それからは持ち場を離れる
ことはなくなった)

◆年に2回の家族会は、家族
の方に職場に来て頂いて職
場の状況を実感して頂く。障
がいのある人材から家族に
感謝を伝える会にも。

職業人として 社会人として

(見ただけではわからない選別の適品と
不適品の違いに首を傾げていた見学者に
気付いて)

「こんな感じの硬いトレイは
はじかなければいけないんです。
つま楊枝で刺さるようなものな
らOKですよ。」

と自発的にわかりやすく説明

「一人で自活できるように
料理もちょっとずつ練習して
います。社会人って、働いて、
給料もらって、それできちんと
生活していくことだと思う。
ぼくはそうなりたいんです。」と
目を輝かせて目標を語る

(5) ともに働く現場から ②

異なる拠点の担当者が課題を共有して話し合う

障がいのある人材
のモチベーション
の維持向上は
どうすれば…?

うちでは、障がいのある
人材同士の横のつながり
で、互いに教えあう、伝え
合うを大切にしているよ

……!

同じ調子で
同じ仕事を続ける
ことができる
価値も認めない
といけないと思う

新しいことを任せて
できることを増やし
ていくことが重要で
はないかな



(5) ともに働く現場から ③

主任補佐(障がいのある人材) 語録

その人が出来るように
教えなければいけないの
について自分でその人の作業を
やってしまった時、自分は
まだダメだなと思う

主任補佐になって、
みなとよく話すよう
になった
仲が悪かった人、
話を聞かない人とも
一所懸命話した

主任補佐の役割はみんなが
スキルを上げるサポートをす
ること
機械トラブルに早く気付くこと
そうして生産量アップにつな
げること

生産量が上がった
とき「やった」と
思います



(6) キャリアは続く

特例子会社（一般就労）へ

グループ会社（一般就労）へ

就労継続支援A型から

2直勤務もこなす積極性



新しい仕事を覚えて、できるようになるのが嬉しい



側材のセット



ケース詰め



包装

多能工



検品



結束

先輩たちのスピードに追いつけるよう、一生懸命がんばります！

就労継続支援A型へ

特例子会社から



若手社員のお手本

若手社員に自分の経験を伝え、一般就労にステップアップする人が増えたら嬉しい

(7) インクルージョン

ダイバーシティ経営 (多様な人材の能力の最大限の発揮により様々な成果につなげる) **と共にある**
インクルージョン (誰もが対等な関係で関わり合い、社会や組織に参加する機会を提供)

ユニバーサルスポーツである
 フロアホッケーでともに汗を流す

障がいのある人材の雇用を
 テーマにしたエフピコ・インクルージョン
 記事を社内報で情報を共有する

エフピコとフロアホッケー

エフピコグループの社員が
 障がいの有無を超えて交流することを
 目的として2010年に始めました。

現在では、全国9拠点13チームで
 社員約540名が活動しています。

フロアホッケーとは

スペシャル
 オリンピックス[®]の
 冬季競技の一つ。

誰もが楽しめるよう
 ルールや選手に
 配慮されています。

アイスホッケーを
 基にしたスポーツ。
 体育館で行います。

「補欠」はいません。
 全員参加のスポーツです。

※スペシャルオリンピックス…知的障がいのある人たちに様々なスポーツトレーニングと
 その成果の発表の場である競技会を年間を通じて提供している
 国際的なスポーツ組織。

多様な個性を
 認め合い、切
 磋琢磨を促進
 する職場づくり



この中の1ページ
 を障がいのある
 人材の雇用テー
 マとしたページ
 「エフピコ・イン
 クルージョン」と
 して作成

フロアホッケー活動に関して



スポーツエールカンパニー
 に5年連続認定
 フロアホッケーに社員が
 アスリートとして積極的に
 参加している取り組みに
 対するもの



第3回企業ボランティア・
 アワード受賞(2018)
 フロアホッケー大会運営への
 社員ボランティア活動
 に対するもの



東京都「心のバリアフリー」
 サポート企業に登録
 (2019)
 フロアホッケーへの社員のアス
 リートとしての参加及び大会運
 営ボランティアとして大会を支
 える取組を推進していること
 に対するもの

*「インクルージョン」の表現については、堀田恵美「ダイバーシティに代わる注目のキ
 ワード「インクルージョン」 企業と人材(産労総合研究所)2008/6/5号を参考にした

おわりに・・・

続ける力

エフピコ愛パックの障がいのある人材が書いた言葉です。

簡易食品容器のメーカーとして、
社会に役立つ製品をお届けすること、
社員ひとり一人がイキイキと働くことができる企業であること、
そんな当たり前前のことを当たり前前に実現するために、

努力と挑戦をし“続ける力”をつないで、未来へと進んでいきたいと考えております。

本日はこのような機会をいただき、
ありがとうございました



地球の未来を
トレイにのせて